

**A. SCHMID**

**Elevage du bétail  
et races perfectionnées  
de la Suisse**

Durant les années 1922 à 1931, la Fédération d'élevage contrôla 1690 vaches, dont 1377, soit le 80 %, obtinrent le certificat de productivité laitière.

**Contrées d'exportation :** utilisée soit pour la sélection progressive, soit pour des croisements absorbants, la race fribourgeoise trouve des débouchés en France, Belgique, Autriche, Hongrie, Tchécoslovaquie, Allemagne, Russie et Argentine.

### *ee. La race d'Hérens*

Rustique, agile, légère, de taille assez réduite, la race d'Hérens est bien adaptée à la région des Hautes Alpes. Grandie sur un sol léger, cette petite race n'a aucune exigence d'affouragement. Elle remplit donc bien les conditions requises de la vache du petit montagnard.

**Contrée d'élevage et aire d'expansion.** Localisée dans une partie du Valais, cette race n'a pris une extension que dans quelques vallées de ce canton au climat défavorable. (Val d'Hérens et Vallée du cours moyen du Rhône.) Sans crainte d'aucune concurrence, son aire d'expansion lui est assurée dans ces régions alpestres.

**But et type de l'élevage.** Aptitudes multiples ou combinées avec caractère laitier et faculté d'engraissement bien relevés. Petite, ossature légère et tendons nerveux, aspect sauvage, ramassée, mais gracieuse, tempérament vif et caractère combatif, tête courte et large, légèrement camuse, elle laisse reconnaître, à côté de son cachet primitif, les efforts sélectifs accomplis.

**Appréciation.** Ici aussi, une carte d'appréciation de 100 points trouve son utilisation; elle prend en considération les caractéristiques suivantes: tête 15 (10), avant-main 15, ligne dorsale et attache de la queue (10), reins et arrière-train 15, membres, aplombs et allure 15 (10), mamelles et marques laitières (15), type, aspect général, caractéristiques de la race, couleur 15, taille et poids 15 (10).

**Pelage:** unicolore, de brun-foncé à rouge-foncé; mufle, sabots, extrémités des cornes noirs.

**Poids vif:** taureaux reproducteurs: 500 kg; vaches d'élevage: 400 kg.

**Dimensions corporelles:** taille 110—120 cm, profondeur de la poitrine: 58—66 cm.

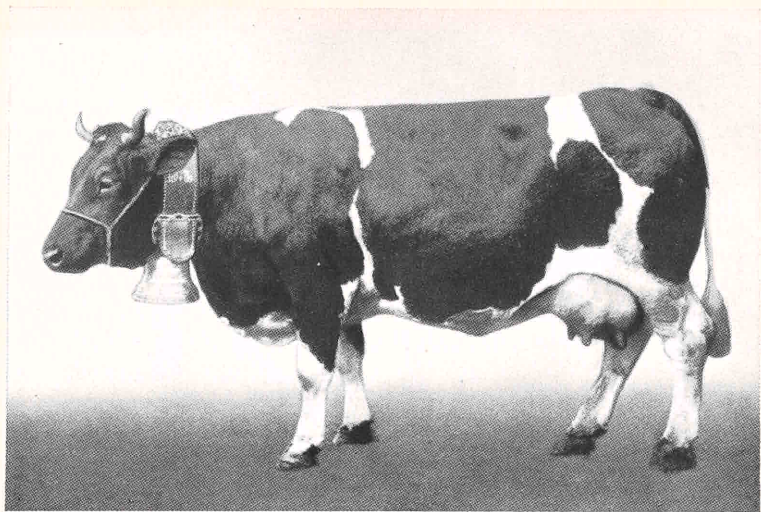
**Contrôle laitier.** Il s'appuie sur les prescriptions analogues à celles émises par la Commission suisse des fédérations d'élevage. Par contre, seulement les deux tiers des minima exigés des autres races suisses sont requis. La production annuelle (365 jours) se monte à 2200 kg de lait avec une teneur en matières grasses de 4 % environ.

**Contrées d'exportation:** Italie, Hongrie, Etats balcaniques et Pérou.

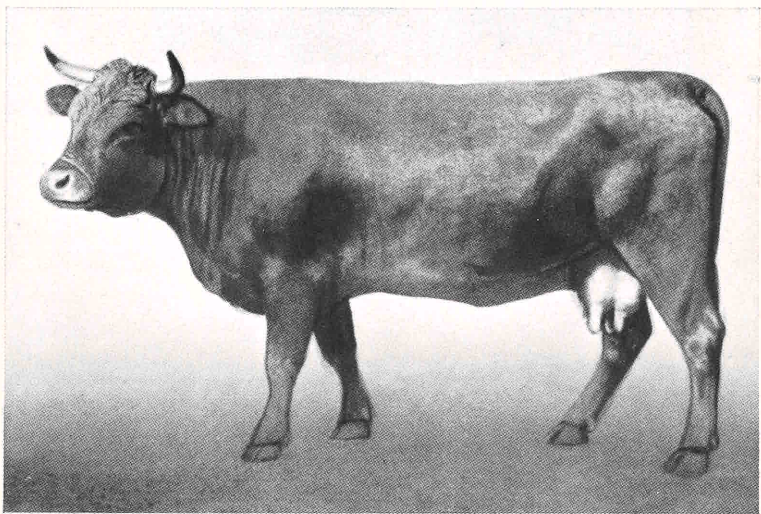
## c. Races de porcs

### aa. Généralités

L'élevage du porc est la branche la plus spéculative de la production animale. Caractérisé par la grande proportion d'éleveurs et d'engraisers non agriculteurs, il demande une observation continue du marché dont l'offre varie sans cesse et très rapidement.



Vache Vienne 578 Bulle, canton de Fribourg, 91 points, race tachetée noire et blanche



Vache Colombe 19, Aven-Conthey, canton du Valais, race d'Hérens